

GED : Documind Office de DSA

La société DSA France commercialise à prix "bureautique" une solution de gestion électronique de documents et de fichiers qui offre différents modes d'indexation, dont le texte intégral.

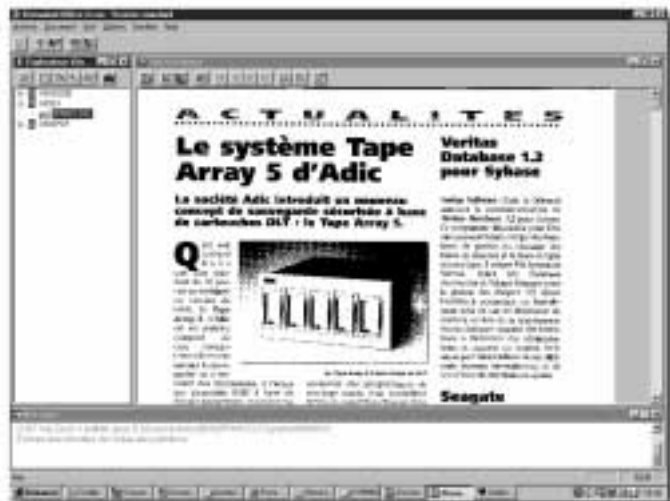
Fonctionnant sous Windows, **Documind Office** de **DSA France** (Toulouse) est un logiciel de GED permettant d'archiver puis de retrouver des documents numérisés et des fichiers issus de logiciels comme Word, Excel, Acrobat ou des pages HTML récupérées sur internet ou encore des fichiers multimédia (son, vidéo, etc.). Disponible en différentes langues dont le français, ce logiciel constitue une bonne approche de la gestion électronique de documents offrant des possibilités d'évoluer vers une solution client/serveur de la gamme Documind. Fonctionnant sous Windows, Documind Office se compose de quatre modules distincts : administration, importation, scan/OCR et recherche. Le module administration permet de créer des archives et de configurer certains paramètres comme les champs d'indexation et d'indiquer le chemin des répertoires où seront stockés les documents. Le paramétrage est simplifié par une interface guidant l'utilisateur. Documind Office est conçu pour supporter des archives multiples, classées par ordre hiérarchique faisant appel à la notion d'armoire et de corbeille dans lesquelles sont importés et indexés les documents ou les fichiers. L'administrateur peut protéger l'accès à certains documents en introduisant des mots de passe ou il peut simplement limiter les accès et les fonctions dans le cadre de la version réseau local.

Le module "importation" comprend plusieurs menus permettant de configurer des archives et de définir des chemins d'accès aux dossiers. Par lui, l'utilisateur importe directement des fichiers ou des images soit sous forme de documents individuels, soit en sélectionnant un répertoire et en précisant le suffixe des fichiers à importer. De même, il peut demander l'importation à partir d'un CD en indiquant le type de document à indexer.

Modules de recherche et de visualisation des documents avec Documind Office. Dans cet exemple, il s'agit d'un fichier PDF/Acrobat.



Module d'acquisition et d'indexation de Documind Office



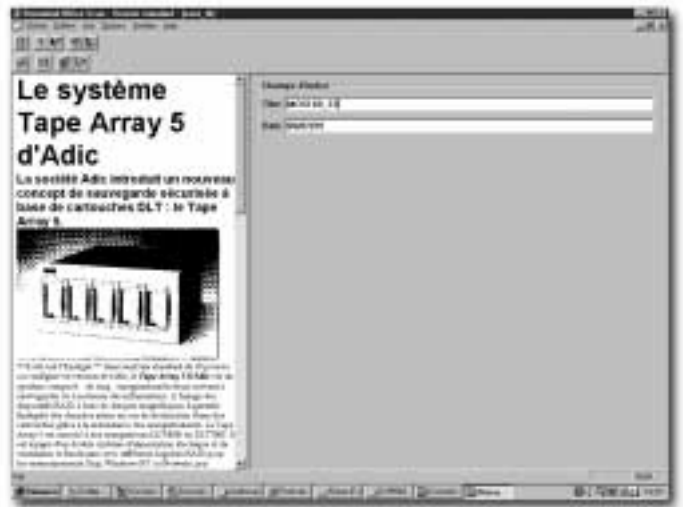
L'utilisateur peut définir à sa guise plusieurs modes d'indexation des fichiers importés en les regroupant sous forme de dossiers ou en les classant de manière individuelle. La date est automatiquement incrémentée et sur la fiche descriptive conçue avec le module administrateur, l'utilisateur remplit les champs prédéfinis en fonction des recherches ultérieures qu'il aura à réaliser. Dans tous les cas, Documind Office indexe en texte intégral les fichiers issus de programmes, les documents PDF/Acrobat, les pages HTML, etc. Le module de numérisation "scan/OCR" fonctionne avec les scanners de bureautique ou des scanners rapides pour la GED. Les

images numérisées sont archivées au format TIFF non compressé ou sont compressées avec l'algorithme de son choix. Pour les documents en noir et blanc, l'utilisateur peut sélectionner le CCIT G3 ou G4 et pour les images couleur, le JPEG. Une fois le document numérisé, celui-ci peut être indexé en utilisant la fiche de référencement créée puis passer à l'OCR afin d'extraire par reconnaissance optique de caractères un fichier ASCII qui sera utilisé par le moteur d'indexation en texte intégral de Documind, lequel utilise la technologie Search97 de Verity. Le module OCR est une version allégée de FineReader de la société Abbyy (Russie). Les résultats obtenus

lors de nos essais avec différents types de documents se sont révélés satisfaisants dans la majorité des cas et suffisants pour procéder directement à l'indexation en sélectionnant la corbeille ou l'armoire de classement représentées par des icônes. Il est également possible de corriger certains défauts dans la fenêtre contenant le fichier textuel avant d'indexer le document en texte intégral. Nous avons obtenu de meilleurs résultats sur des originaux dactylographiés tels que des lettres que sur certaines pages de revues imprimées et numérisées à la résolution de 300 DPI (12 points/mm).

Le module de recherche de Documind Office offre différents modes de consultation des documents. Il est possible d'effectuer une recherche directe en utilisant le texte intégral, si la nature des fichiers s'y prête, ou la recherche par index via les champs de la fiche descriptive créée. En mode texte intégral, applicable aux fichiers bureautiques ainsi qu'aux documents numérisés dont le contenu a été extrait par OCR et indexé, la recherche peut s'effectuer par mots mais également par combinaison de mots en utilisant des opérateurs "et", "ou", "sauf", etc. Dans tous les cas, la liste des documents trouvés s'affiche dans une fenêtre avec la possibilité de classer les résultats par degré de pertinence ou par date, etc. En sélectionnant l'un des documents trouvés, l'utilisateur peut visionner son contenu dans une fenêtre. Le texte s'y affiche en faisant ressortir le mot cherché dans une couleur différente. Il peut aussi demander l'affichage de l'original. Dans le cas de fichiers bureautiques issus de Word, Excel ou d'autres, Documind fait un appel direct au programme. S'il s'agit de documents numérisés, son visualiseur affiche - après décompression - l'image de celui-ci et donne la possibilité d'imprimer une copie ou de la transférer vers un fax-modem. La partie visualiseur de Documind Office est un peu frustrante dans la version 1.32 que nous avons testée. D'après les responsables de DSA France, elle va être très prochainement améliorée de nouvelles fonctionnalités. Il est également possible, moyennant une modification d'un fichier ".ini" d'utiliser un autre visualiseur de documents numérisés tel qu'Imaging pour Windows.

Module d'indexation de Documind Office. A droite, le texte est issu de l'OCR intégré.



Module de recherche de Documind Office; à gauche : formulaire de recherche, en haut à droite : texte issu du document; en bas, image numérisée du document dans le module de visualisation



Parmi ses autres possibilités, Documind Office dispose d'un éditeur de requêtes utile pour les recherches répétitives et sélectives. Avec ce logiciel de GED, il est aussi possible d'exporter des archives complètes dans un fichier destiné, par exemple, à l'archivage sur un CD-R ou tout autre support. Cette fonction appelée "exportation/archivage" du module "recherche" permet de regrouper dans un même répertoire les documents et les index qui pourront ensuite être transférés sur un autre support. L'exportation est sélective et ne concerne que les fichiers inscrits dans la liste de recherche. Il est également possible de réaliser cette opération en sélectionnant l'ensemble des documents et en les regroupant sur un même support.

Cette version du logiciel de GED Documind est vendue 2.600 francs H.T. (396 euros) avec le module "scan/OCR" par DSA France. Il est par la suite possible d'évoluer vers une solution client/serveur avec

Documind C/S fonctionnant sous Windows NT pour la partie serveur. Suite à un contrat signé en 1998, Documind Office est également vendu par la société Gestetner avec ses copieurs/scanners numériques. DSA France vient d'annoncer un accord similaire avec le distributeur Desk qui le proposera avec différents modèles de systèmes combinés "scanner/copieur". D'autres accords de ce type sont en cours de négociation et devraient être annoncés dans les prochaines semaines. Ils constituent, selon M. Patrick Thauay - directeur général de DSA France - "un moyen pour sa société de vulgariser la GED auprès de tous les utilisateurs de PC". Documind Office est également référencé dans les catalogues de vente par correspondance de la Camif-Collectivités et de HCS Misco. Parmi ses autres activités, DSA France effectue des prestations de service en numérisation et en indexation de documents. Elle réalise ces prestations dans son centre toulousain ou sur site chez ses clients ou encore délègue du personnel. **F.P.**